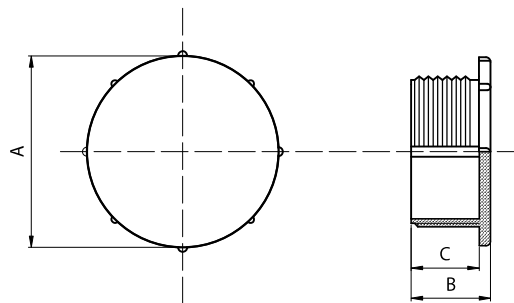




PLUGS

ECO PLUGS MALE THREADED PUSH-IN/SCREW OUT



Material:
RECYCLED MIXECO

Color:



Time saving



Patented

CODE	DIMENSIONS (mm)		
GAS	A	B	C
TMG 1/8 ECO	14,7	8,3	6,0
TMG 1/4 ECO	17,3	10,8	6,5
TMG 3/8 ECO	19,5	12,0	7,5
TMG 1/2 ECO	25,5	14,2	8,5
TMG 5/8 ECO	25,5	12,6	7,5
TMG 3/4 ECO	30,0	15,5	9,5
TMG 1 ECO	37,0	15,5	9,2
TMG 1-1/4 ECO	46,5	17,5	10,5
UNF			
TMU 3/8 ECO	14,7	8,3	6,0
TMU 7/16 ECO	16,5	9,5	6,7
TMU 1/2 ECO	17,3	10,8	6,5
TMU 5/8 ECO	19,5	12,0	7,5
TMU 9/16 ECO	20,5	11,0	7,0
TMU 3/4 ECO	22,3	11,3	7,5
TMU 7/8 ECO	25,5	12,6	7,5
TMU 1-1/16 ECO	30,0	15,5	9,5
TMU 1-5/16 ECO	37,0	15,5	9,2
TMU 1-5/8 ECO	47,0	20,0	14,0
TMU 2 ECO	61,0	15,5	9,5
METRIC			
TMM 07X01 ECO	11,5	9,5	5,0
TMM 08X01 ECO	11,6	9,0	5,0
TMM 10X01 ECO	14,7	8,3	6,0
TMM 12X1.5 ECO	17,3	10,8	6,5
TMM 14X1.5 ECO	19,5	12,0	7,5
TMM 16X1.5 ECO	20,5	11,0	7,0
TMM 18X1.5 ECO	21,5	13,0	8,7
TMM 20X1.5 ECO	25,5	14,2	8,5
TMM 22X1.5 ECO	25,5	12,6	7,5
TMM 24X1.5 ECO	28,5	15,0	10,0
TMM 26X1.5 ECO	30,0	15,5	9,5
TMM 30X02 ECO	35,0	14,0	8,0
TMM 30X1.5 ECO	35,0	14,0	8,0
TMM 36X02 ECO	40,5	16,0	10,0
TMM 38X1.5 ECO	45,5	16,0	10,0
TMM 42X02 ECO	46,5	17,5	10,5
TMM 42X1.5 ECO	46,5	17,5	10,5
TMM 45X02 ECO	50,5	17,3	11,0
TMM 52X02 ECO	60,5	17,5	11,5